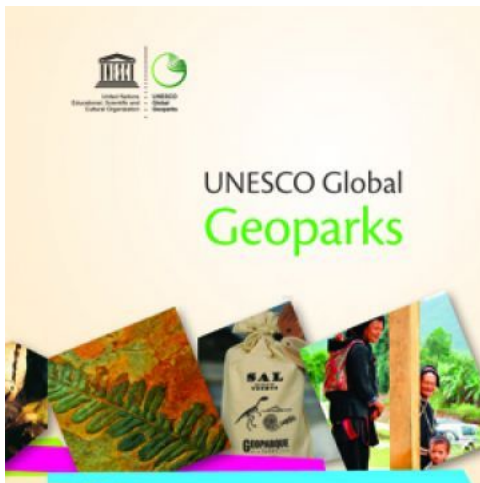


## El Parque Natural de las Sierras Subbéticas, en la portada de la Revista Unesco Global Geoparks

Se han distribuido 15.000 ejemplares por diferentes países

### Redacción

Lunes 29 de agosto de 2016 - 17:15



El Parque Natural de las Sierras Subbéticas ha sido una de las imágenes de la portada de la publicación Unesco Global Geoparks, a través de uno de sus productos, la Sal del Mar de Tethys. Esta publicación internacional se ha realizado para dar a conocer la Red Mundial de Geoparques, tras su reciente incorporación al Programa Internacional de Ciencias de la Tierra y Geoparques (PIGG) de la UNESCO.

Desde el Parque Natural de las Sierras Subbéticas se promovió la creación de un geoproducto artesanal relacionado con la diversidad. El delegado de Medio Ambiente y Ordenación de Territorio, Francisco de Paula Algar ha explicado que “se diseñó una atractiva bolsa de algodón crudo, serigrafiada con motivos geológicos (un dinosaurio y un ammonite), y una etiqueta donde viene explicada la historia de la sal”.

Este es uno de los primeros geo-productos que se crearon en la Red Europea de Geoparques, y sirvió de inicio para la creación de otros geo-productos. En este sentido, se creó un grupo de trabajo para establecer los estándares de calidad de los productos y de las empresas asociadas en los Geoparques, que lideraron los representantes de las Sierras Subbéticas.

El delegado ha incidido en que “con este tipo de iniciativas se promocionan los productos locales, al mismo tiempo que se divulgan los valores naturales y culturales del territorio. En el caso de la sal, también se apuesta por la supervivencia de una actividad tradicional que está en vías de desaparecer, como las salinas de interior”.

El Parque Natural Sierras Subbéticas fue declarado Geoparque Europeo y Global en 2006, y es Geoparque Mundial de la UNESCO desde noviembre de 2015. Entre sus valores geológicos destacan los yacimientos de invertebrados marinos fósiles del Jurásico y Cretácico, y un paisaje kárstico de gran interés.

Un espacio declarado Geoparque posee un patrimonio geológico de relevancia internacional y desarrolla estrategias para preservar y dar a conocer dicho patrimonio. Además, fomenta el desarrollo sostenible en áreas rurales a través de la puesta en valor de su patrimonio natural y cultural.

El Parque Natural de las Sierras Subbéticas promueve el desarrollo eco-nómico local sostenible de los municipios que lo forman principalmente a través del impulso al geoturismo, contando para ello con la colaboración de las administraciones y la iniciativa privada. El delegado ha afirmado que “es fundamental que el Geoparque de las Sierras Subbéticas tenga visibilidad e identidad corporativa con el fin de estimular el geoturismo en la zona”.

La Consejería de Medio Ambiente y Ordenación del Territorio ha sido pionera en el impulso de políticas activas en gestión del patrimonio geológico y la geodiversidad, así como en el reconocimiento internacional de sus espacios naturales, contando con una ambiciosa Estrategia de Gestión Integrada de la Geodiversidad.

Entre las acciones concretas de la Estrategia se incluye la elaboración de un catálogo andaluz de productos

artesanales locales ya comercializados, relacionados con la Geodiversidad (geo-productos). De esta manera, se pretende promocionar la utilización sostenible de la geodiversidad y el fomento del geoturismo, que garanticen un equilibrio entre conservación y desarrollo en relación con un recurso que, entre otros aspectos, es guardián de nuestra historia más antigua, el patrimonio geológico.

### **Sal marina en el Parque Natural**

El origen de este producto se remonta al periodo Triásico, hace unos 230 millones de años, cuando las Sierras Subbéticas no existían y en su lugar había una plataforma marina. Hoy en día, estas sales se encuentran bajo tierra, y son las aguas subterráneas las que las disuelven y las sacan al exterior, como recién traídas del pasado, a través de manantiales salinos.

Uno de estos manantiales se halla en Rute, en el paraje conocido como el Salto de la Negra. Desde aquí, la salmuera es conducida hasta las salinas, donde la sal precipita por evaporación natural en pequeñas balsas, y es extraída y empaquetada de forma artesanal. Esta es una de las pocas salinas de interior que todavía subsisten en la provincia de Córdoba.