

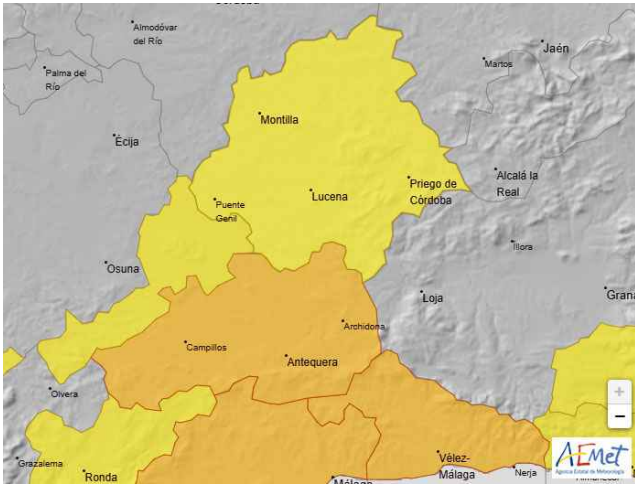
LOCAL | Meteorología

Activada la alerta amarilla por fuertes precipitaciones en la comarca de Priego

Según la AEMET se esperan precipitaciones este miércoles que pueden rondar los 50 litros acumulados en 12 horas

Redacción

Martes 12 de noviembre de 2024 - 18:12



La comarca de Priego entrará este miércoles en alerta amarilla por fuertes lluvias, a consecuencia de una nueva DANA (Depresión Aislada en Niveles Altos) que se desplazará desde Francia hacia la Península y Baleares, desplazándose de noreste a suroeste y permaneciendo en nuestro entorno, al menos hasta el viernes 15.

La AEMET ha decretado la alerta amarilla en la provincia de Córdoba, donde el aumento de la inestabilidad irá acompañado de la entrada de un flujo húmedo mediterráneo del este, por lo que es muy probable que se produzcan precipitaciones fuertes y persistentes durante la jornada del miércoles, que irán acompañadas además de un descenso de las temperaturas, situándose la cota de nieve a los 1.500 metros.

Así, se decreta el aviso de nivel amarillo en comarcas como la Campiña y la Subbética desde las 6:00 de la mañana hasta las 18:00 horas. La AEMET refleja en su página web que pueden llegar a acumularse hasta 20 litros en zonas de las comarcas de Puente Genil y Montilla.

En el caso del sur de la provincia, la AEMET amplía hasta las 23:59 el nivel amarillo de alerta en poblaciones como Lucena o Priego de Córdoba, donde se prevén que las lluvias puedan llegar a los 50 litros acumulados durante 12 horas.